

Adenda ao Manual

Versão 3.109

Restus
Touchscreen



itBase
soluções informáticas s.a.

RESTAURANTES & SIMILARES

Aviso:

A adenda ao manual do utilizador do *RESTUS Touchscreen* não pode ser reproduzida e distribuída sem autorização da itBase SA.

1999 – 2017 itBase SA – Todos os direitos reservados

URL: www.itbase.pt

E-mail: suporte@itbase.pt

ÍNDICE

INTRODUÇÃO	5
FRONT-OFFICE	6
PAGAMENTO	6
Dividindo o total	6
Descritivo	6
CONTA HOTEL	6
TRANSFERIR MESA	6
MENUS	6
PROMOÇÕES	7
BACK-OFFICE	7
FICHEIROS	7
Configuração	7
EXPORTAÇÃO SAF-T PT	7
RESTUSWEB	8
Login	8
Documentos referentes a contas	8
Pedidos	8
Descritivo	8
Artigos não atualizados	9
Écrans tamanho reduzido em modo Front-Office	9
Ajuda	9
Tamanho fonte de Artigos	9
Ordenar artigos	10

ÍNDICE DE FIGURAS

Figura 1 –Ficheiro de Menus.....	6
Figura 2 –Ficheiro de configuração de Modo de funcionamento, separador Vendas	7
Figura 3 –Aviso, Existem taxas de imposto sem tipo SAF-T definido.....	8
Figura 4 –Aviso, Atenção - Artigo não tem descritivos.....	8
Figura 5 –Ajuda de artigos em modo Front-Office utilização em ecrã reduzido	9
Figura 6 –Ordenação de artigos	10

Introdução

Esta adenda ao manual do *Restus Touchscreen* é referente a alterações incorporadas na mais recente versão da aplicação, a versão 3.109.

Faz referência a retificações e alterações ao modo de realização de algumas das funcionalidades existentes.

Front-Office

Pagamento

Dividindo o total

A opção de pagamento dividindo o total por vários documentos passou a não estar disponível sempre que existam descontos e/ou ofertas associadas à mesa. Tal situação ficou a dever-se à necessidade de coerência entre os valores totais de cada um dos documentos, com o total registado na mesa e que deve corresponder aos totais reportados no ficheiro SAF-T.

Descritivo

O Front-Office passou a permitir o lançamento de descritivos (pelo respetivo código), sem que seja necessário premir na tecla Descritivo, isto, desde que o descritivo indicado seja passível de ser associado ao artigo seleccionado.

Conta Hotel

O lançamento de movimentos para o PMS foi revisto, guardando agora a hora e a data actual da transação.

Transferir mesa

Ao transferir a totalidade de pedidos de uma mesa que tenha anteriormente pedido a conta, o estado de pedido da conta será mantido.

Menus

O ficheiro de menus permite agora que os artigos que o compõem utilizem taxas distintas.

A utilização de menus deste modo requer que os mesmos estejam configurados com o tipo de preço “Componentes/Impostos criados proporcionalmente” e os artigos componentes possuam o preço de extra definido.

Designação Impostos	C. Int.	C. Ext.	Base
IVA	2 - 6%	1 - 0%	100

	Sem imposto	Com imposto
Preço 1	1,42	1,50
Preço 2	1,49	1,58
Preço 3	1,57	1,66
Preço 4	1,64	1,74
Preço 5	1,64	1,74

Figura 1 –Ficheiro de Menus

Esta implementação afetou a impressão de documentos, sendo que os impressos personalizados deverão ser alterados caso pretendam tirar partido desta funcionalidade.

Promoções

A aplicação de promoções foi revista, pois verificou-se que as mesmas não eram utilizadas caso o preço normal sem promoção (definido na configuração da zona de serviço) estivesse a zero.

Back-Office

Ficheiros

Configuração

Modo de funcionamento

Foi reforçada a exibição da designação dos documentos de contas e crédito no ficheiro de Modo de funcionamento, pois verificou-se que as mesmas nem sempre eram exibidas corretamente.

Figura 2 –Ficheiro de configuração de Modo de funcionamento, separador Vendas

Exportação SAF-T PT

Foi implementada a mais recente versão do SAF-T PT 1.04, de acordo com a Portaria 302/2016.

Destacam-se as principais modificações:

- Novo tipo de pagamento – CI - Crédito documentário internacional;
- Novos tipos de documentos – Consulta de mesa, Crédito de consignação, Folha de obra, Nota de encomenda, Orçamento, Fatura proforma e Outros documentos;
- Inclusão de novos parâmetros, assim como o aumento do tamanho de diversos campos na exportação do ficheiro SAF-T PT.

Após atualização do *Restus Touchscreen*, ao inicializar o *back-office*, o tipo de documento utilizado para contas é automaticamente associado ao tipo SAF-T CM - consulta de mesa.

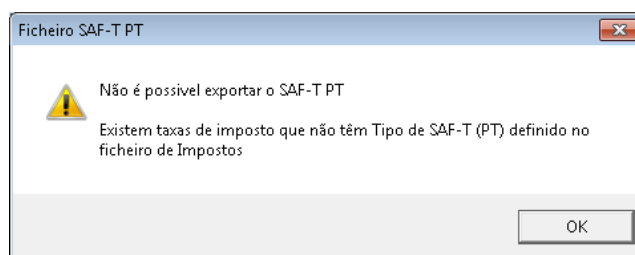


Figura 3 –Aviso, Existem taxas de imposto sem tipo SAF-T definido

RestusWeb

Login

Na autenticação de empregados foi revista a verificação das zonas de serviço associadas aos mesmos, tendo sido forçado que não seja permitido o *login* de empregados que não estão associados à zona de serviço.

Note-se que a verificação dos intervalos de mesas não foi alterada, ou seja, dentro das zonas de serviço associadas o empregado no *RestusWeb* tem acesso a todos os intervalos de mesas.

Documentos referentes a contas

Na emissão de documentos foi reforçada a referencia às contas, pois verificou-se que mediante alguns procedimentos a referencia dos documentos não era mantida.

Pedidos

Foi revisto o modo como são enviados os pedidos de artigos, tendo sido criadas medidas para que um mesmo pedido não seja lançado em duplicado.

Descritivo

Ao tentar lançar descritivos em artigos sem que os mesmos estejam configurados, passou a ser exibido um aviso de modo a informar o utilizador.

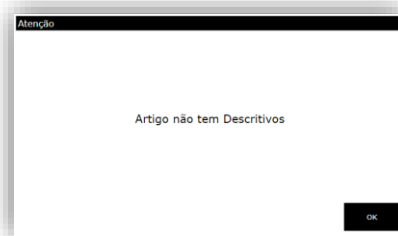


Figura 4 –Aviso, Atenção - Artigo não tem descritivos

Foi ainda reforçado que ao eliminar artigos sejam também eliminados os descritivos associados ao artigo.

Artigos não atualizados

Passou a verificar a existência de artigos novos que ainda não tenham sido atualizados no *RestusWeb* exibindo mensagem a sugerir a atualização.

Écrans tamanho reduzido em modo *Front-Office*

A exibição dos botões Extra, Holds, Descritivos e Artigos foi otimizada, pois os mesmo nem sempre eram devidamente apresentados em écrans de reduzida dimensão quando em modo *Front-office*.

Ajuda

Quando em modo *Front-Office* e em utilização de ecrãs de dimensões reduzidas foi incluído junto das famílias/categorias um botão *ESC* de modo a permitir sair da ajuda de artigos.

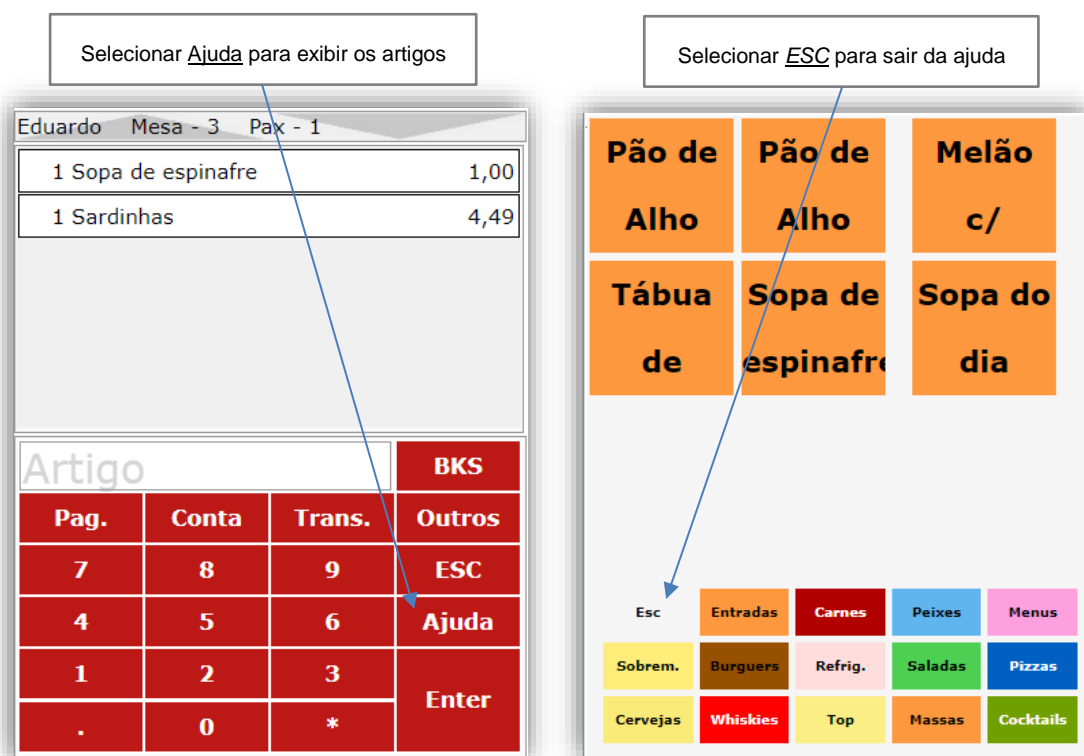


Figura 5 –Ajuda de artigos em modo *Front-Office* utilização em ecrã reduzido

Tamanho fonte de Artigos

No ficheiro de configuração do *RestusWeb* (*web.config*) foi adicionado um novo parâmetro, *ArticlesFontSize*, que permite alterar a fonte na exibição dos artigos.

O parâmetro permite a alteração consoante as necessidades de utilização, por exemplo:

```
<add key="ArticlesFontSize" value="18" />
```

Ordenar artigos

Foi incluída a funcionalidade de ordenar artigos, para tal na barra superior foram adicionadas setas que permitem indicar a direção de ordenação do artigo na lista.

Note-se que apenas poderão ser ordenados os artigos que ainda não foram pedidos.



Figura 6 –Ordenação de artigos